

Ihre Notizen

Series of horizontal dotted lines for taking notes.

**Ansprechpartner**

**Herr Philip Schulteians**

Fon 040 23703-184

ph.schulteians@grone.de

**Herr Markus Luu**

Fon 040 23703-148

m.luu@grone.de

**Adresse**

**Grone Netzwerk Hamburg**

GmbH – gemeinnützig –

Am Veringhof 11-13

21107 Hamburg



**So kommen Sie zu uns**

S-Bahn Linie S3, oder S31 Richtung Harburg nehmen, Aussteigen an der S-Bahnhaltestelle Veddel von dort den Bus Linie 13 Richtung Kirchdorf (Süd) nehmen. Aussteigen an Haltestelle Mannesalle. Von dort ca. 4 Minuten Fußweg zur Straße „Am Veringhof 19“. Die Adresse „Am Veringhof 11-13 befindet sich auf dem Gelände.



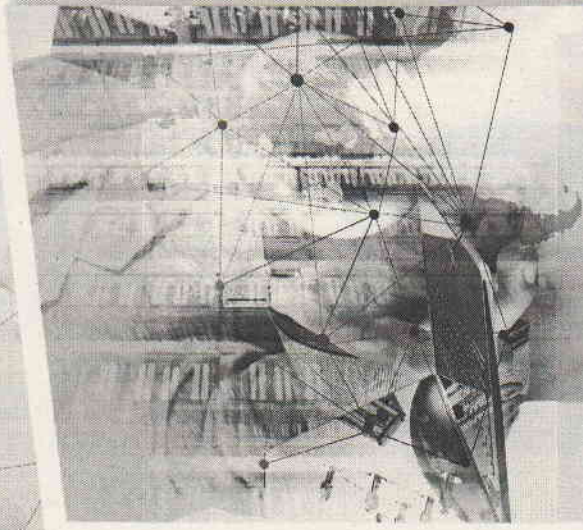
www.grone.de

**Grone**

WISSEN. DAS SIE WETTERBRINGT

Zertifiziert in  
DIN EN ISO 9001  
Zertifiziert nach IZA

**Heranführung an  
die Digitale Arbeitswelt**



**Digital**

**jobcenter  
team.arbeit.hamburg**



Grone Netzwerk Hamburg  
GmbH – gemeinnützig –

EM UNTERNEHMEN DER STIFTUNG GRONE-SCHULE

STAND: FEBRUAR 2019

# Heranführung an die Digitale Arbeitswelt

## Inhalte und Stoffplan der Theorie-Module

Die Vollzeitmaßnahme hat einen zeitlichen Umfang von 10 Wochen und setzt sich zusammen aus einer 8-wöchigen Phase bei Grone bestehend aus den Modulen:

1. Heranführung Bildung, Arbeitsmarkt 4.0
2. Bewerbungstraining Digital
3. Kenntnisvermittlung IT Digitalisierung
4. Abbau von Akzeptanzbarrieren gegenüber Veränderungen durch die Digitalisierung 4.0

## Praxisphase

Die Maßnahme schließt mit einer 2-wöchigen betrieblichen Erprobung ab.

## Coaching und sozialpädagogische Betreuung

Flankierende Bestandteile der Maßnahme sind, neben den Theorie-Modulen, Bewerbungstraining und sozialpädagogische Begleitung.

## Kursstarts und Dauer

Vollzeit 40 Unterrichtsstunden/Woche  
■ Montag - Freitag  
08:00 Uhr bis 15:45 Uhr oder  
08:00 Uhr bis 16:15 Uhr, je nach Modul

## Dauer

- 23.04.2019 - 07.06.2019 (10 Wochen)
- 09.09.2019 - 15.11.2019 (10 Wochen)

Im Maßnahmenzeitraum vom 23.04.2019 bis zum 07.06.2019 und vom 09.09.2019 - 15.11.2019 liegen gesetzliche Feiertage; die Unterrichtsstunden werden auf die restlichen Tage aufgeteilt.

